



CE QUI PRÉCÈDE

(et qui ne sera pas dans l'épisode)

Qu'est-ce qui se passe avant que l'épisode ne débute ? Chaque épisode n'est qu'un fragment de vie d'un Snoob... on peut exploiter ce qui précède (mais que le public ne connaît pas) pour alimenter le récit. Vous pouvez déjà choisir un personnage parmi les **cartes Person-nages** ou en inventer un

Handwriting practice area for the 'CE QUI PRÉCÈDE' section, featuring ten horizontal dashed lines for writing.

Cette page n'est pas indispensable. Si vous n'avez pas d'idée pour le moment, vous pourrez y revenir plus tard.



SITUATION DE DÉPART

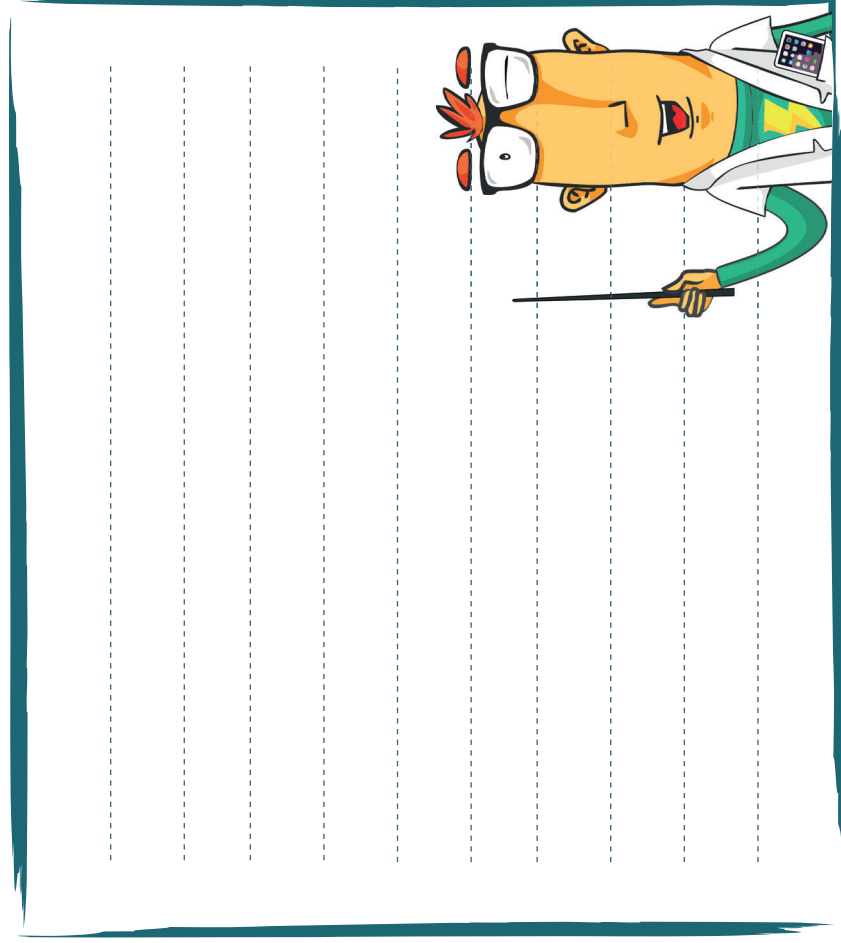
Camper le décor : un Snoob est dans une certaine situation, dans un certain lieu, et doit utiliser une application spécifique pour faire quelque chose en ligne. En vous appuyant sur une **carte Situation**, une **carte Appli** et une **carte Technologie** tirées au hasard

Handwriting practice area for the 'SITUATION DE DÉPART' section, featuring ten horizontal dashed lines for writing.



INTERVENTION DU DOCTEUR ALGO

Votre Snoob tente de solutionner son problème grâce au conseil douteux du Dr Algo. Ça ne se passe pas comme prévu...





PÉRIPÉTIE 2 - CLIMAX

C'est la catastrophe. Au sommet de sa détresse, le Snoob détruit compulsivement son outil numérique

This image shows a full page of primary-ruled paper. It features ten vertical dashed lines spaced evenly across the page, designed to help children learn letter formation and alignment. The paper has a light cream or off-white background. There are no margins, titles, or other markings on the page.



PETITES ASTUCES DE PRO

- Vous pouvez jouer dans le temps et insérer des scènes futures (projection), imaginaires (rêve, pensées...) ou passées (flashback)

- Le docteur Algo aime mettre des noms de maladies sur les problèmes des snobs. Vous pouvez aussi fabriquer votre scène à partir d'une maladie numérique imaginaire? (ex: la clicophobie)

- Pensez à des situations que vous avez peut-être vécues avec un appareil numérique ou une application et exagérez-les un peu ou beaucoup pour augmenter le côté satirique /comique de la situation

- Les cartes Snoobs ne sont pas obligatoires, elles sont là juste pour vous aider si vous êtes en manque d'inspiration.

[illegible]